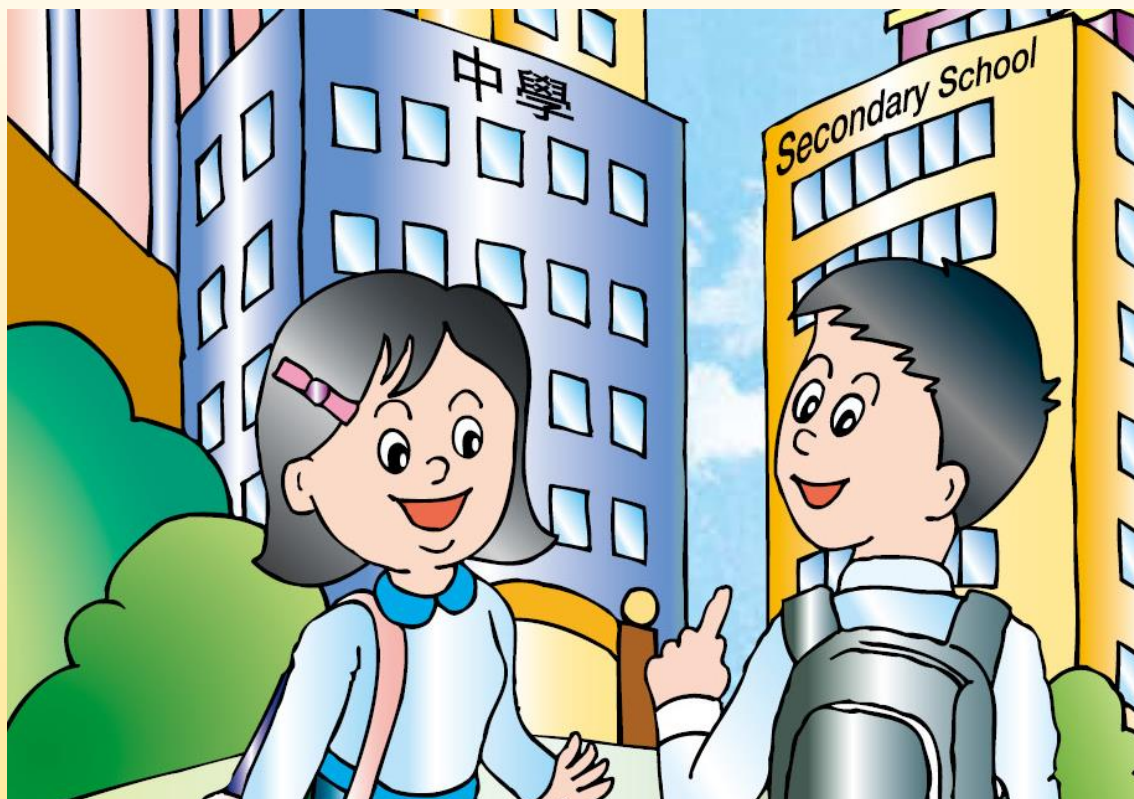


# 中學學位分配辦法簡介

## 二〇一九／二〇二一年度



# 參加資格

## ■ 香港居民

- ◆ 學校應參閱現行的教育局通告《非本地兒童及持有擔保書的兒童在香港入學》，以確定所有參加中學學位分配辦法的學生均符合入讀公營學校的資格。

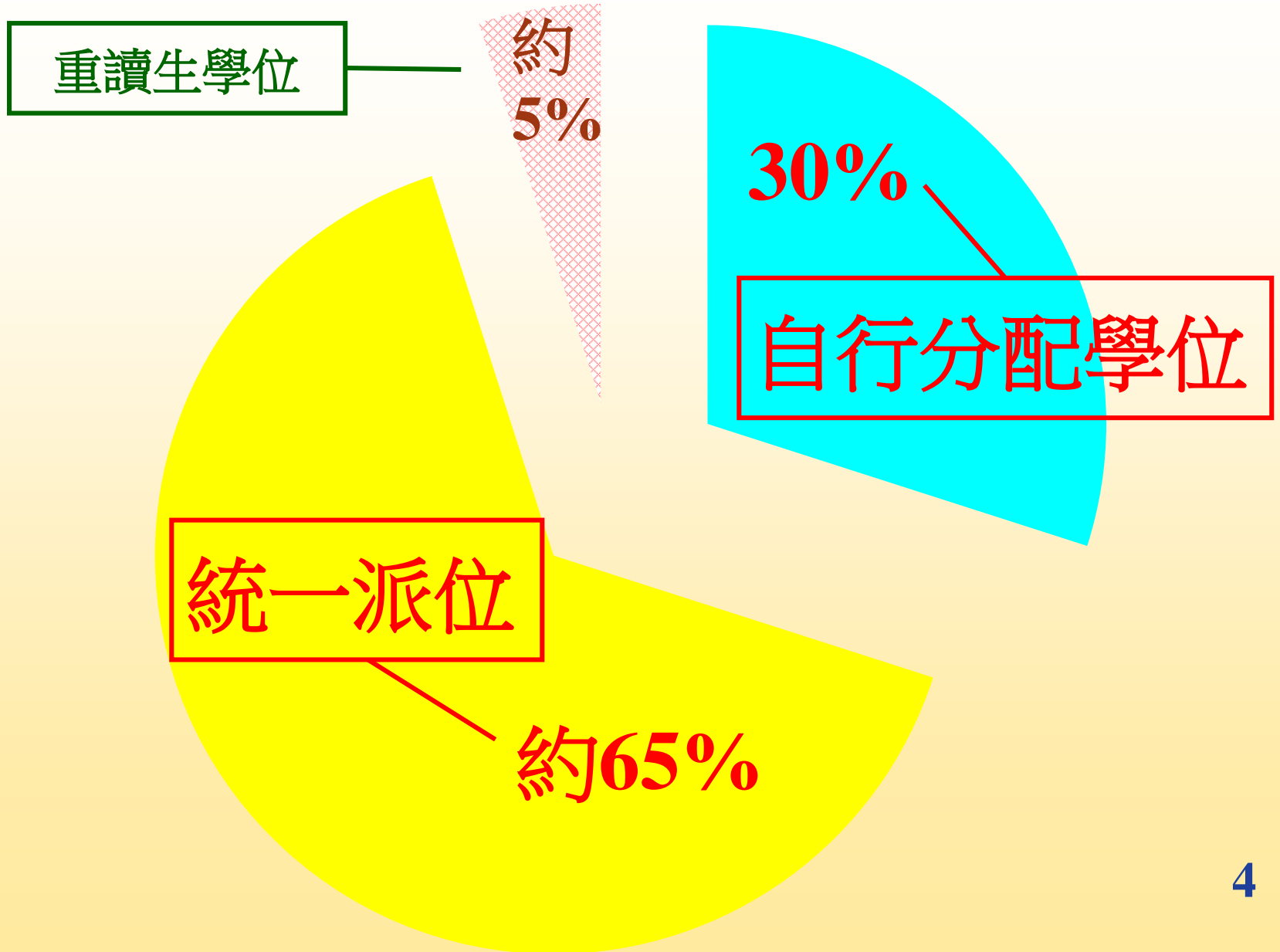
## ■ 就讀於參加中學學位分配辦法的小學

## ■ 從未獲派中一學位

# 主要階段

- 自行分配學位
- 統一派位

# 學位的百分比



# 自行分配學位階段

## 家長

- 不得向多於兩所參加派位的中學遞交申請，否則獲得自行分配學位的機會將被**取消**
- 申請的中學不受地區限制

# 自行分配學位階段

## 中學

- 根據訂定的收生準則及比重，自行錄取學生
- 準則必須公平、公正、公開及合乎教育原則
- 學校可設面試，但不得進行任何形式的筆試，包括以電腦或問卷等形式去考核學生的學科知識

# 《中一自行分配學位申請表》(樣本)

由本局填寫 For Office Use ID C C. NO 2021		教育局存根 EDB's Copy
教育局 Education Bureau 中學學位分配 Secondary School Places Allocation (SSPA) 2019/2021		
中一自行分配學位申請表 (只供向參加中學學位分配辦法的中學作申請用) Application Form for Secondary One Discretionary Place (Only for Application to Schools Participating in SSPA)		
M1234567	117477UZ	50008
學生編號 Student Reference No. SHEUNG CHUN PO	申請編號 Application No. 常進步	小學編號 PAU 6A
學生姓名 Name of Student F	出生日期(日/月/年) Date of Birth (D/M/Y) 14/11/2009	班別 Class 班進步
性別 Sex LUI KEE SCHOOL	就讀小學 Primary School Attending	
供家長填寫 To be Completed by Parent 申請中學名稱 Name of School Applied to		
供中學專用 For Secondary School Use Only		
學校編號 School Code	學校名稱及蓋章 School Name and Chop	

由本局填寫 For Office Use ID C C. NO 2021		學校存根 School's Copy
教育局 Education Bureau 中學學位分配 Secondary School Places Allocation (SSPA) 2019/2021		
中一自行分配學位申請表 (只供向參加中學學位分配辦法的中學作申請用) Application Form for Secondary One Discretionary Place (Only for Application to Schools Participating in SSPA)		
M1234567	117477UZ	50008
學生編號 Student Reference No. SHEUNG CHUN PO	申請編號 Application No. 常進步	小學編號 PAU 6A
學生姓名 Name of Student F	出生日期(日/月/年) Date of Birth (D/M/Y) 14/11/2009	班別 Class 班進步
性別 Sex LUI KEE SCHOOL	就讀小學 Primary School Attending	
供家長填寫 To be Completed by Parent 申請中學名稱 Name of School Applied to		
供中學專用 For Secondary School Use Only		
學校編號 School Code	學校名稱及蓋章 School Name and Chop	

由本局填寫 For Office Use ID C C. NO 2021		家長存根 Parent's Copy
教育局 Education Bureau 中學學位分配 Secondary School Places Allocation (SSPA) 2019/2021		
中一自行分配學位申請表 (只供向參加中學學位分配辦法的中學作申請用) Application Form for Secondary One Discretionary Place (Only for Application to Schools Participating in SSPA)		
M1234567	117477UZ	50008
學生編號 Student Reference No. SHEUNG CHUN PO	申請編號 Application No. 常進步	小學編號 PAU 6A
學生姓名 Name of Student F	出生日期(日/月/年) Date of Birth (D/M/Y) 14/11/2009	班別 Class 班進步
性別 Sex LUI KEE SCHOOL	就讀小學 Primary School Attending	
供家長填寫 To be Completed by Parent 申請中學名稱 Name of School Applied to		
供中學專用 For Secondary School Use Only		
學校編號 School Code	學校名稱及蓋章 School Name and Chop	

由家長填寫 To be Completed by Parent	
家長在申請前必須填下及保留此部分 Parent must detach this part for retention before application	
教育局 Education Bureau 中學學位分配 SSPA 2019/2021	
選校意願 (供申請中一自行分配學位用) School Preference (for S1 DP Application)	
M1234567	學生編號 Student Reference No. 117477UZ
申請編號 Application No.	
供家長填寫 To be Completed by Parent 申請中學名稱 Name of School Applied to	
選校次序 Order of School Preference 1	
第1選擇 FIRST CHOICE	

每名學生獲發兩份申請表 (只適用於申請參加派位中學；不適用於申請非參加派位中學)

由本局填寫 For Office Use ID C C. NO 2021		教育局存根 EDB's Copy
教育局 Education Bureau 中學學位分配 Secondary School Places Allocation (SSPA) 2019/2021		
中一自行分配學位申請表 (只供向參加中學學位分配辦法的中學作申請用) Application Form for Secondary One Discretionary Place (Only for Application to Schools Participating in SSPA)		
M1234567	247063ZR	50008
學生編號 Student Reference No. SHEUNG CHUN PO	申請編號 Application No. 常進步	小學編號 PAU 6A
學生姓名 Name of Student F	出生日期(日/月/年) Date of Birth (D/M/Y) 14/11/2009	班別 Class 班進步
性別 Sex LUI KEE SCHOOL	就讀小學 Primary School Attending	
供家長填寫 To be Completed by Parent 申請中學名稱 Name of School Applied to		
供中學專用 For Secondary School Use Only		
學校編號 School Code	學校名稱及蓋章 School Name and Chop	

由本局填寫 For Office Use ID C C. NO 2021		學校存根 School's Copy
教育局 Education Bureau 中學學位分配 Secondary School Places Allocation (SSPA) 2019/2021		
中一自行分配學位申請表 (只供向參加中學學位分配辦法的中學作申請用) Application Form for Secondary One Discretionary Place (Only for Application to Schools Participating in SSPA)		
M1234567	247063ZR	50008
學生編號 Student Reference No. SHEUNG CHUN PO	申請編號 Application No. 常進步	小學編號 PAU 6A
學生姓名 Name of Student F	出生日期(日/月/年) Date of Birth (D/M/Y) 14/11/2009	班別 Class 班進步
性別 Sex LUI KEE SCHOOL	就讀小學 Primary School Attending	
供家長填寫 To be Completed by Parent 申請中學名稱 Name of School Applied to		
供中學專用 For Secondary School Use Only		
學校編號 School Code	學校名稱及蓋章 School Name and Chop	

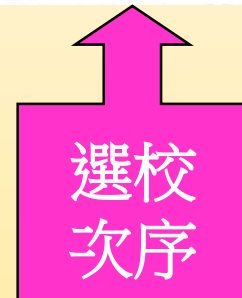
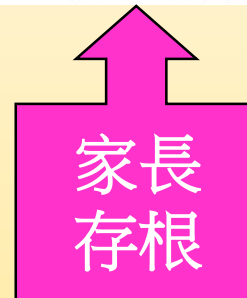
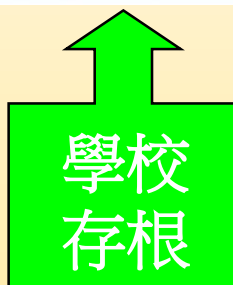
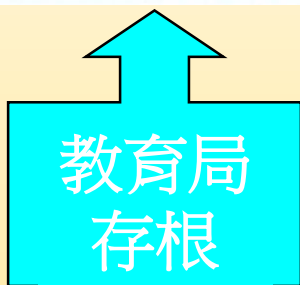
由本局填寫 For Office Use ID C C. NO 2021		家長存根 Parent's Copy
教育局 Education Bureau 中學學位分配 Secondary School Places Allocation (SSPA) 2019/2021		
中一自行分配學位申請表 (只供向參加中學學位分配辦法的中學作申請用) Application Form for Secondary One Discretionary Place (Only for Application to Schools Participating in SSPA)		
M1234567	247063ZR	50008
學生編號 Student Reference No. SHEUNG CHUN PO	申請編號 Application No. 常進步	小學編號 PAU 6A
學生姓名 Name of Student F	出生日期(日/月/年) Date of Birth (D/M/Y) 14/11/2009	班別 Class 班進步
性別 Sex LUI KEE SCHOOL	就讀小學 Primary School Attending	
供家長填寫 To be Completed by Parent 申請中學名稱 Name of School Applied to		
供中學專用 For Secondary School Use Only		
學校編號 School Code	學校名稱及蓋章 School Name and Chop	

由家長填寫 To be Completed by Parent	
家長在申請前必須填下及保留此部分 Parent must detach this part for retention before application	
教育局 Education Bureau 中學學位分配 SSPA 2019/2021	
選校意願 (供申請中一自行分配學位用) School Preference (for S1 DP Application)	
M1234567	學生編號 Student Reference No. 247063ZR
申請編號 Application No.	
供家長填寫 To be Completed by Parent 申請中學名稱 Name of School Applied to	
選校次序 Order of School Preference 2	
第2選擇 SECOND CHOICE	

# 每份申請表共分為四聯，各聯均已預印學生的資料

The image displays four copies of the Secondary School Places Allocation (SSPA) application form for the year 2019/2021. Each form is pre-filled with student information for SHEUNG CHUN PO, a student at LUI KEE SCHOOL. The forms are labeled as follows:

- 教育局存根 (EDB's Copy):** The first copy, with a cyan header. The school name '呂祺中學' is circled in red.
- 學校存根 (School's Copy):** The second copy, with a green header. The school name '呂祺中學' is circled in red.
- 家長存根 (Parent's Copy):** The third copy, with a purple header. The school name '呂祺中學' is circled in red.
- 選校意願 (School Preference):** The fourth copy, with a pink header. It shows '呂祺中學' as the '第1選擇' (FIRST CHOICE).



- 家長應根據選校意願，在申請表的各存根上，填上申請中學名稱
- 遞交方法：必須在申請日期內遞交
- 在遞交申請前，家長應撕下及保留印有選校次序的第四聯（家長毋須向中學申明選校次序）



- 家長應把申請表其餘三個相聯部分以及學校所需文件，直接交往申請中學；請出示學生的身份證明文件正本，以便中學查閱
- 如確定申請表的資料正確無誤，中學應在各存根上，蓋上學校名稱、編號及校印
- 家長應取回申請表的「家長存根」，以作確認

由本局填寫 For Office Use		ID C C_NO 2021		教育局存根 EDB's Copy
教育局 Education Bureau 中學學位分配 Secondary School Places Allocation (SSPA) 2019/2021				
中一自行分配學位申請表 (只供向參加中學學位分配辦法的中學作申請用) Application Form for Secondary One Discretionary Place (Only for Application to Schools Participating in SSPA)				
M1234567	117477UZ	50008		
學生編號 Student Reference No.	申請編號 Application No.	小學編號 PAU		
SHEUNG CHUN PO	常進步	6A		
學生姓名 Name of Student	出生日期(日/月/年) Date of Birth (D/M/Y)		班別 Class	
F	14/11/2009		F	
性別 Sex	LUI KEE SCHOOL		就讀小學 Primary School Attending	
供家長填寫 To be Completed by Parent				
申請中學名稱 Name of School Applied to				
呂祺中學				
供中學專用 For Secondary School Use Only				
學校編號 School Code	學校名稱及蓋章 School Name and Chop			
001	呂祺中學			
	LUI KEE SCHOOL			

教育局存根 EDB's Copy		學校存根 School's Copy		
教育局 Education Bureau 中學學位分配 Secondary School Places Allocation (SSPA) 2019/2021				
中一自行分配學位申請表 (只供向參加中學學位分配辦法的中學作申請用) Application Form for Secondary One Discretionary Place (Only for Application to Schools Participating in SSPA)				
M1234567	117477UZ	50008		
學生編號 Student Reference No.	申請編號 Application No.	小學編號 PAU		
SHEUNG CHUN PO	常進步	6A		
學生姓名 Name of Student	出生日期(日/月/年) Date of Birth (D/M/Y)		班別 Class	
F	14/11/2009		F	
性別 Sex	LUI KEE SCHOOL		就讀小學 Primary School Attending	
供家長填寫 To be Completed by Parent				
申請中學名稱 Name of School Applied to				
呂祺中學				
供中學專用 For Secondary School Use Only				
學校編號 School Code	學校名稱及蓋章 School Name and Chop			
001	呂祺中學			
	LUI KEE SCHOOL			

家長存根 Parent's Copy		學校存根 School's Copy		
教育局 Education Bureau 中學學位分配 Secondary School Places Allocation (SSPA) 2019/2021				
中一自行分配學位申請表 (只供向參加中學學位分配辦法的中學作申請用) Application Form for Secondary One Discretionary Place (Only for Application to Schools Participating in SSPA)				
M1234567	117477UZ	50008		
學生編號 Student Reference No.	申請編號 Application No.	小學編號 PAU		
SHEUNG CHUN PO	常進步	6A		
學生姓名 Name of Student	出生日期(日/月/年) Date of Birth (D/M/Y)		班別 Class	
F	14/11/2009		F	
性別 Sex	LUI KEE SCHOOL		就讀小學 Primary School Attending	
供家長填寫 To be Completed by Parent				
申請中學名稱 Name of School Applied to				
呂祺中學				
供中學專用 For Secondary School Use Only				
學校編號 School Code	學校名稱及蓋章 School Name and Chop			
001	呂祺中學			
	LUI KEE SCHOOL			

申請表一經遞交，不可撤回、取消或更改選校次序

# 有關自行分配學位正取學生的通知安排

- 參加派位中學在完成處理自行分配學位的申請後，須於**2021年3月31日**透過書面及電話通知正取學生家長其子女已獲學校納入其自行分配學位正取學生名單
- 通知安排**不包括**備取及落選學生
- 獲通知家長**毋須**就有關通知作出回應

# 通知書範本

（家長姓名） 先生／女士：

有關申請中一自行分配學位

謝謝 貴子弟 （學生姓名） 申請本校於 **2021** 年度中學學位分配辦法的自行分配學位（2021 年9月入讀中一）。本校已完成所有自行分配學位申請的甄選工作。現通知 閣下該生已成功申請本校的自行分配學位，因而獲納入本校的《自行分配學位正取學生名單》。請注意，此通知並不一定等同中一派位的最終派位結果，學生最終獲派的學校將於7月 **6** 日與統一派位結果一併公布。家長毋須回覆本函。

如有疑問，可致電 （學校查詢電話號碼） 與本校職員（或指定職員／教師姓名）聯絡。

（學校名稱） 校長

（校長姓名） 謹啟

\_\_\_\_年\_\_月\_\_日

# 有關自行分配學位正取學生的通知安排

- 有關安排屬**行政措施**，現行中學學位分配辦法機制**並無改變**
  - ◆ 家長毋須向參加派位中學申明選校意願
  - ◆ 《中一自行分配學位申請表》**一經遞交，不可撤回、取消或更改選校次序**
  - ◆ 所有獲派自行分配學位的學生均不會在統一派位階段獲派學位

# 有關自行分配學位正取學生的通知安排

- 教育局會按中學提交的《自行分配學位正取學生名單》，於4月初向每所參加派位小學發放該小學獲通知為正取學生的名單  
(名單不會包括相關中學的名稱及學生獲一所或兩所學校通知為正取學生)
- 所有學生會如常於7月初獲通知中學學位分配辦法下的派位結果

# 不參加派位的直接資助計劃中學 (非參加派位直資中學)

## ■ 收生安排

- ◆ 不受時間及區域所限

- ◆ 按校本安排錄取學生

## ■ 學生申請非參加派位直資中學數目

- ◆ 沒有限制

# 非參加派位直資中學

■ 如學生家長確認接受其中一所非參加派位直資中學的學位

◆ 簽妥《家長承諾書》

◆ 遞交《小六學生資料表》正本



放棄其他政府資助中一學位  
(即透過中學學位分配辦法獲分配中一學位)

# 有關自行分配學位正取學生的通知安排

- 如獲參加派位中學通知的有關家長亦有為子女申請非參加派位直資中學並獲錄取，可於**2021年4月12日或之前**，決定是否保留該非參加派位直資中學的學位



# 有關自行分配學位正取學生的通知安排

- 如有關家長決定**保留**該非參加派位直資中學的學位，則毋須採取任何行動，其子女會按現行機制最終**獲派該非參加派位直資中學**
- 有關正取學生的**自行分配學位**會被**取消**

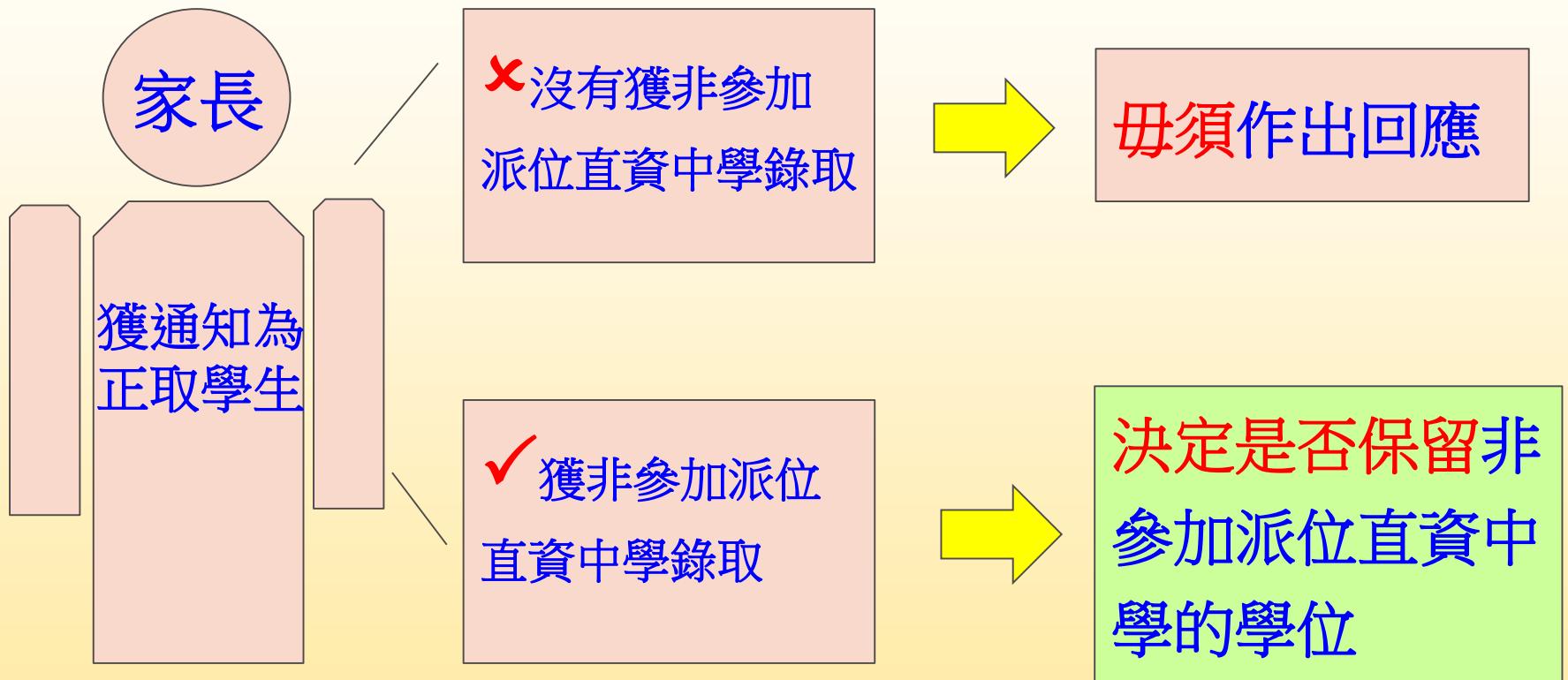
# 有關自行分配學位正取學生的通知安排

- 如有關家長決定**放棄**該非參加派位直資中學的學位，須於**2021年4月12日或之前**通知有關非參加派位直資中學，及取回《家長承諾書》和《小六學生資料表》的正本
- 其子女會按現行機制最終**獲派參加派位中學的自行分配學位**

# 有關自行分配學位正取學生的通知安排

- 非參加派位直資中學可於5月初前按學校候補名單錄取其他學生以填補空缺
- 須於2021年5月上旬完成所有收生程序，將《錄取的參加派位學生名單》及《家長承諾書》交回教育局

# 獲通知為正取學生的家長



# 獲通知為正取學生的家長

決定是否保留  
非參加派  
位直資中學  
的學位

決定保留  
自行分配學位

收到通知後約5個工作天內  
(**2021年4月12日或之前**)  
→通知非參加派位直資中學  
→取回《家長承諾書》和  
《小六學生資料表》的正本

決定保留  
非參加派位直  
資中學的學位

**毋須**  
作出回應

自行分配  
學位  
→取消

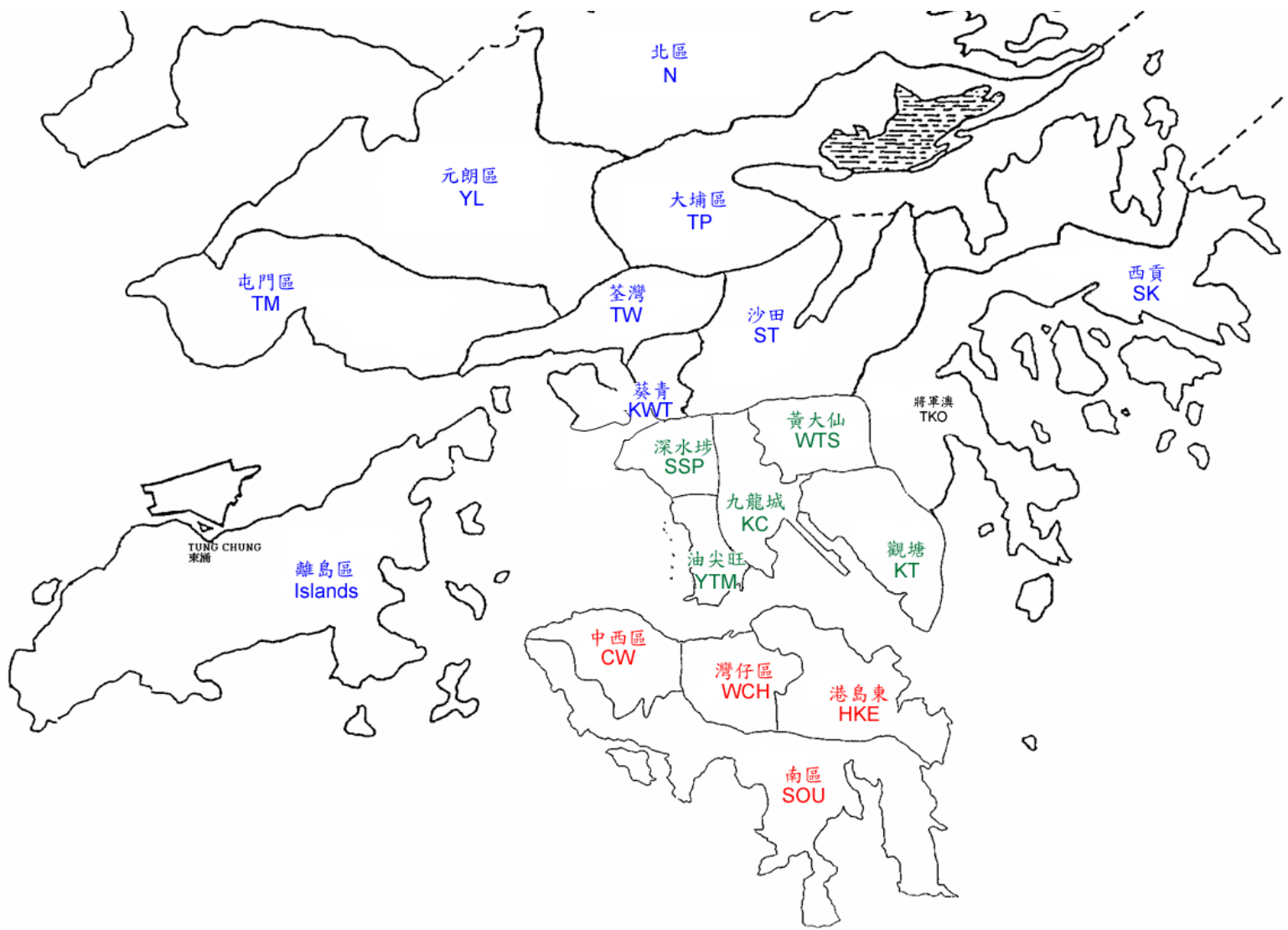
# 自行分配學位的配對

家長	學校	教育局
<p>一個選擇 (即選校次序1) 或 兩個選擇 (即選校次序1及2)</p>	<ul style="list-style-type: none"><li>■ 參加派位中學的《自行分配學位正取／備取學生名單》</li><li>■ 非參加派位直資中學的《錄取的參加派位學生名單》</li></ul>	<p>如學生不在《錄取的參加派位學生名單》</p> <ul style="list-style-type: none"><li>■ 將家長的選校次序和學校的《自行分配學位正取／備取學生名單》作配對</li><li>■ 按家長的選校次序分配學位</li></ul>

# 統一派位階段

- 經扣除重讀生及自行分配學位後，學校餘下的學位將用於統一派位：
  - ◆ **10%** 用作**甲部**「不受學校網限制」  
(任何校網，包括學生所屬校網，最多選三所中學)
  - ◆ **90%** 用作**乙部**「按學校網」  
(學生所屬校網，最多選三十所中學)

# 學校網的劃分



全港根據行政區共劃分為18個學校網，以便進行統一派位乙部「按學校網」的學位分配，原則上，學生所屬的升中校網為其就讀小學坐落的行政區



# 校網內的學校選擇

- 為確保每一個學校網均有足夠學位應付統一派位的需求，各校網包括：
  - ◆ 本區所有參加派位的中學；及
  - ◆ 部分他區參加派位的中學\*

\* 他區中學的數目及所提供的學位每年可能會因應供求情況而有所改變

# 《中一派位選擇學校表格》（樣本）

## 甲部－不受學校網限制

（參閱《不受學校網限制選校手冊》，最多選三所）

## 乙部－所屬校網選擇

（參閱所屬校網的《中學一覽表》，最多選三十所）

教育局  
EDUCATION BUREAU  
2019/2021 年度中學學位分配  
SECONDARY SCHOOL PLACES ALLOCATION 2019/2021  
中一派位選擇學校表格  
Secondary One Choice of Schools Form

填寫本表格前請參閱家長存根背頁的注意事項  
Please read the Points to Note overleaf of the Parent Copy

教育局存根  
EDB Copy  
For Office Use  
ID C  
PAU 50008

學生編號 Student Reference No. M1234567

學生姓名 Name of Student SHEUNG CHUN PO 性別 Sex F 班別 Class 6A

就讀小學 Primary School Attending LUI KEE PRIMARY SCHOOL

**甲部 不受學校網限制的學校選擇**  
**Part A Unrestricted School Choices**  
 這部分可選擇任何學校網的學校，包括學生所屬學校網。請參閱《不受學校網限制選校手冊》，並依選擇的優先次序填上學校編號。電腦會先處理甲部的學校選擇。  
 You may select schools from ANY school nets, including the student's school net. Please refer to the "Handbook for Unrestricted School Choices" and enter the School Codes in order of preference. The school choices in Part A will be processed first.

第一選擇 First Choice	第二選擇 Second Choice	第三選擇 Third Choice
學校編號 School Code	學校編號 School Code	學校編號 School Code

**乙部 按學校網的學校選擇**  
**Part B Restricted School Choices**  
 請參閱學生所屬學校網的《中學一覽表》，並依選擇的優先次序填上網內的學校編號。學生如未獲分配甲部選擇的學校，電腦便會處理乙部的學校選擇。  
 Please refer to the "Secondary School List" and enter the School Codes within student's school net in order of preference. The school choices in Part B will be processed if students are not allocated school places in Part A.

選擇次序 Order of Preference	1	2	3	4	5	6	7	8	9	10
學校編號 School Code										

選擇次序 Order of Preference	11	12	13	14	15	16	17	18	19	20
學校編號 School Code										

選擇次序 Order of Preference	21	22	23	24	25	26	27	28	29	30
學校編號 School Code										

本人聲明，表內所選擇的學校為本人閱讀《統一派位家長須知》後自願填寫的。  
I certify that I have read the "Notes for Parents on Central Allocation" and I have made the above choices at my own will.

家長/監護人簽署 Signature of Parent/Guardian \_\_\_\_\_ 日期 Date \_\_\_\_\_  
 家長/監護人姓名（請用正楷填寫） Name of Parent/Guardian (In BLOCK Letters) \_\_\_\_\_  
 住址 Home Address \_\_\_\_\_  
 住宅電話 Home Tel. No. \_\_\_\_\_ 其他聯絡電話 Other Contact Tel. No. \_\_\_\_\_

EDB 140 20 307

- 無論有否申請自行分配學位，均須在5月初經就讀學校遞交已填妥的《中一派位選擇學校表格》
- 可以在甲部和乙部重複選填所屬學校網的學校
- 切勿在同一部分重複同一學校選擇
- 切勿在乙部只選填數間心儀的學校，這樣並不會增加獲派有關學校的機會

# 獲通知為正取學生的家長

- 如常於4月獲發統一派位階段選校名單及《中一派位選擇學校表格》

- 家長毋須填寫選校資料

- 只須填上聯絡資料後簽署及劃去選校部分

**甲部 不受學校網限制的學校選擇**  
Part A Unrestricted School Choices

這部分可選擇任何學校網的學校，包括學生所屬學校網。請參閱《不受學校網限制選校手冊》，並依選擇的優先次序填上學校編號。電腦會先處理甲部的學校選擇。  
You may select schools from ANY school nets, including the student's school net. Please refer to the "Handbook for Unrestricted School Choices" and enter the School Codes in order of preference. The school choices in Part A will be processed first.

第一選擇 First Choice  
學校編號 School Code

第二選擇 Second Choice  
學校編號 School Code

第三選擇 Third Choice  
學校編號 School Code

**乙部 按學校網的學校選擇**  
Part B Restricted School Choices

學生所屬學校網 Student's School Net

請參閱學生所屬學校網的《中學一覽表》，並依選擇的優先次序填上網內的學校編號。學生如未獲分配甲部選擇的學校，電腦便會處理乙部的學校選擇。  
Please refer to the "Secondary School List" and enter the School Codes within student's school net in order of preference. The school choices in Part B will be processed if students are not allocated school places in Part A.

選擇次序 Order of Preference	1	2	3	4	5	6	7	8	9	10
學校編號 School Code										
選擇次序 Order of Preference	11	12	13	14	15	16	17	18	19	20
學校編號 School Code										
選擇次序 Order of Preference	21	22	23	24	25	26	27	28	29	30
學校編號 School Code										

本人聲明，表內所選擇的學校為本人閱讀《統一派位家長須知》後自願填寫的。  
I certify that I have read the "Notes for Parents on Central Allocation" and I have made the above choices at my own will.

家長/監護人簽署 Signature of Parent/Guardian eslee 日期 Date 30.4.2021

家長/監護人姓名(請用正楷填寫) Name of Parent/Guardian (In BLOCK Letters) XXX

住址 Home Address XXX XXX XXX XXX

住宅電話 Home Tel. No. XXXX XXXX 其他聯絡電話 Other Contact Tel. No. XXXX XXXX

EDB 140 SD 307

# 未獲通知為正取學生的家長

- 須於4月統一派位階段填寫《中一派位選擇學校表格》以便其子女參加統一派位

教育局  
EDUCATION BUREAU  
2019/2021 年度中學學位分配  
SECONDARY SCHOOL PLACES ALLOCATION 2019/2021  
中一派位選擇學校表格  
Secondary One Choice of Schools Form  
填寫本表格前請參閱家長存根背頁的注意事項  
Please read the Points to Note overlaid of the Parent Copy

教育局存根  
EDB Copy  
For Office Use  
ID: C  
PAU 50008

學生編號  
Student Reference No. M1234567

學生姓名  
Name of Student SHEUNG CHUN PO 性別 Sex F 班別 Class 6A

就讀小學  
Primary School Attending LUI KEE PRIMARY SCHOOL

甲部 不受學校網限制的學校選擇  
Part A Unrestricted School Choices

這部分可選擇任何學校網的學校，包括學生所屬學校網。請參閱《不受學校網限制選校手冊》，並依選擇的優先次序填上學校編號。電腦會先處理甲部的學校選擇。  
You may select schools from ANY school nets, including the student's school net. Please refer to the "Handbook for Unrestricted School Choices" and enter the School Codes in order of preference. The school choices in Part A will be processed first.

第一選擇 First Choice	第二選擇 Second Choice	第三選擇 Third Choice
學校編號 School Code	學校編號 School Code	學校編號 School Code
X X X	X X X	X X X

乙部 按學校網的學校選擇  
Part B Restricted School Choices

學生所屬學校網 Student's School Net HK2

請參閱學生所屬學校網的《中學一覽表》，並依選擇的優先次序填上該網內的學校編號。學生如未獲分配甲部選擇的學校，電腦會處理乙部的學校選擇。  
Please refer to the "Secondary School List" and enter the School Codes within student's school net in order of preference. The school choices in Part B will be processed if students are not allocated school places in Part A.

選擇次序 Order of Preference	1	2	3	4	5	6	7	8	9	10
學校編號 School Code	X	X	X	X	X	X	X	X	X	X

選擇次序 Order of Preference	11	12	13	14	15	16	17	18	19	20
學校編號 School Code	X	X	X	X	X	X	X	X	X	X

選擇次序 Order of Preference	21	22	23	24	25	26	27	28	29	30
學校編號 School Code	X	X	X	X	X	X	X	X	X	X

本人聲明，表內所填的學校為本人閱讀《統一派位家長須知》後自願填報的。  
I certify that I have read the "Notes for Parents on Central Allocation" and I have made the above choices at my own will.

家長/監護人簽署  
Signature of Parent/Guardian *elise* 日期 Date 30.4.2021

家長/監護人姓名，請用正楷填寫  
Name of Parent/Guardian (in BLOCK Letters) X X X

住址  
Home Address X X X X X X X X X X

住宅電話  
Home Tel. No. X X X X X X X X

其他聯絡電話  
Other Contact Tel. No. X X X X X X X X

108 140 90 307

# 統一派位分配準則

## 甲部 不受學校網限制

- 學生派位組別\*  
(全港派位組別)
- 家長選校意願  
(最多三個)
- 隨機編號 #

## 乙部 學生所屬學校網

- 學生派位組別\*  
(學校網派位組別)
- 家長選校意願  
(最多三十個)
- 隨機編號 #

\* 派位組別：因應中學學位分配辦法下的派位程序，電腦將所有參加派位學生在小五下學期和小六上、下學期的校內成績標準化和調整後，平均劃分為三個派位組別，以便決定學生主要的派位次序

# 隨機編號：用以決定同一派位組別的學生獲分配學位的次序，如某一所中學的學位求過於供，隨機編號較小的學生會先獲分配學位（每名學生在甲部和乙部使用相同的隨機編號）

# 小學呈報學生校內成績的科目

- 中文、英文、數學、常識、視覺藝術、音樂
- 各科的比重如下：

<u>科目</u>	<u>比重</u>	<u>科目</u>	<u>比重</u>
中文	9	英文	9
數學	9	常識	6
視覺藝術	3	音樂	2

- 學校可自行決定把宗教（比重：2）及普通話（比重：1）納入計算之內

# 校內成績的調整機制

- 調整工具：中一入學前香港學科測驗  
(中一入學前測驗)
- 於七月中在獲派中學進行
- 對應該小學兩批往屆學生中一入學前測驗抽樣成績的平均分數作為應屆學生的調整分數  
→ 減低操練的誘因

# 統一派位 電腦程序

- 電腦會先為每名學生編配一個隨機編號，用以決定同一派位組別學生獲分配學位的先後次序
- 電腦會首先處理甲部「不受學校網限制」的學校選擇；然後才處理乙部「按學校網」的學校選擇



# 甲部：派位程序

- 電腦先處理全港第一派位組別學生的學校選擇
- 再處理全港第二派位組別學生的學校選擇
- 最後是全港第三派位組別學生的學校選擇  
電腦在完成處理所有學生在甲部的學校選擇後，才會處理未獲派位學生乙部的選擇

# 乙部：派位程序

- 當**學校網第一派位組別**的學生均獲分配學位後
- 電腦再按同一程序處理**學校網第二派位組別**學生的派位
- 最後是**學校網第三派位組別**學生的派位

# 家長選校資料

## 家庭與學校合作事宜委員會

- 《中學概覽》（2020年12月上旬派發）

## 教育局

- 《申請中一自行分配學位手冊》  
（2020年12月上旬派發）
- 《中學一覽表》及《不受學校網限制  
選校手冊》  
（2021年4月中旬派發）

# 2019/2021年度行事曆 (2020/21學年)

**2020年10月底**

派發中學學位分配辦法簡介單張及光碟

**2020年12月上旬**

派發《中一自行分配學位申請表》及相關文件

**2021年1月4日至  
1月18日**

各參加派位中學在同一期間接受中一自行分配學位申請

**2021年3月或之前**

個別中學進行面試甄選學生

**2021年3月31日** 參加派位中學通知自行分配學位正取學生的家長

**2021年4月初** 參加派位小學獲發《獲通知為自行分配學位正取學生的名單（小學）》

**2021年4月12日或之前** 子女已獲非參加派位直資中學錄取的家長如決定放棄有關學位，可於2021年4月12日或之前通知該非參加派位直資中學及取回《家長承諾書》和《小六學生資料表》正本

**2021年4月中旬** 派發《中一派位選擇學校表格》及相關文件

- 2021年5月初** 學校遞交家長已填妥的  
《中一派位選擇學校表格》
- 2021年7月6日** 公布中學學位分配結果
- 2021年7月8日及9日** 學生往獲派中學註冊
- 2021年7月13日** 中一入學前香港學科測驗  
(可供選用)〔如適用〕

註：小學領取派位結果的日期為7月5日，如當日上午，教育局因八號預警/八號或以上熱帶氣旋警告信號生效而宣布學校停課，學校領取派位結果的日期將改為7月6日，公布派位結果日期相應由7月6日改為7月7日。

如在公布派位結果當日(即7月6日)上午，教育局因八號預警/八號或以上熱帶氣旋警告信號或因紅色或黑色暴雨警告信號生效而宣布學校停課，派位結果將改為下一個上課日公布。

# 查詢

## 網址

教育局（[www.edb.gov.hk](http://www.edb.gov.hk)）：主頁 > 教育制度及政策 > 小學及中學教育 > 學位分配 > 中學學位分配辦法

## 電話

一般查詢            2832 7740 / 2832 7700

## 地址

九龍觀塘偉業街223號宏利金融中心2樓2室